

image not found or type unknown



АО «Концерн Росэнергоатом»

(сокращенное название —

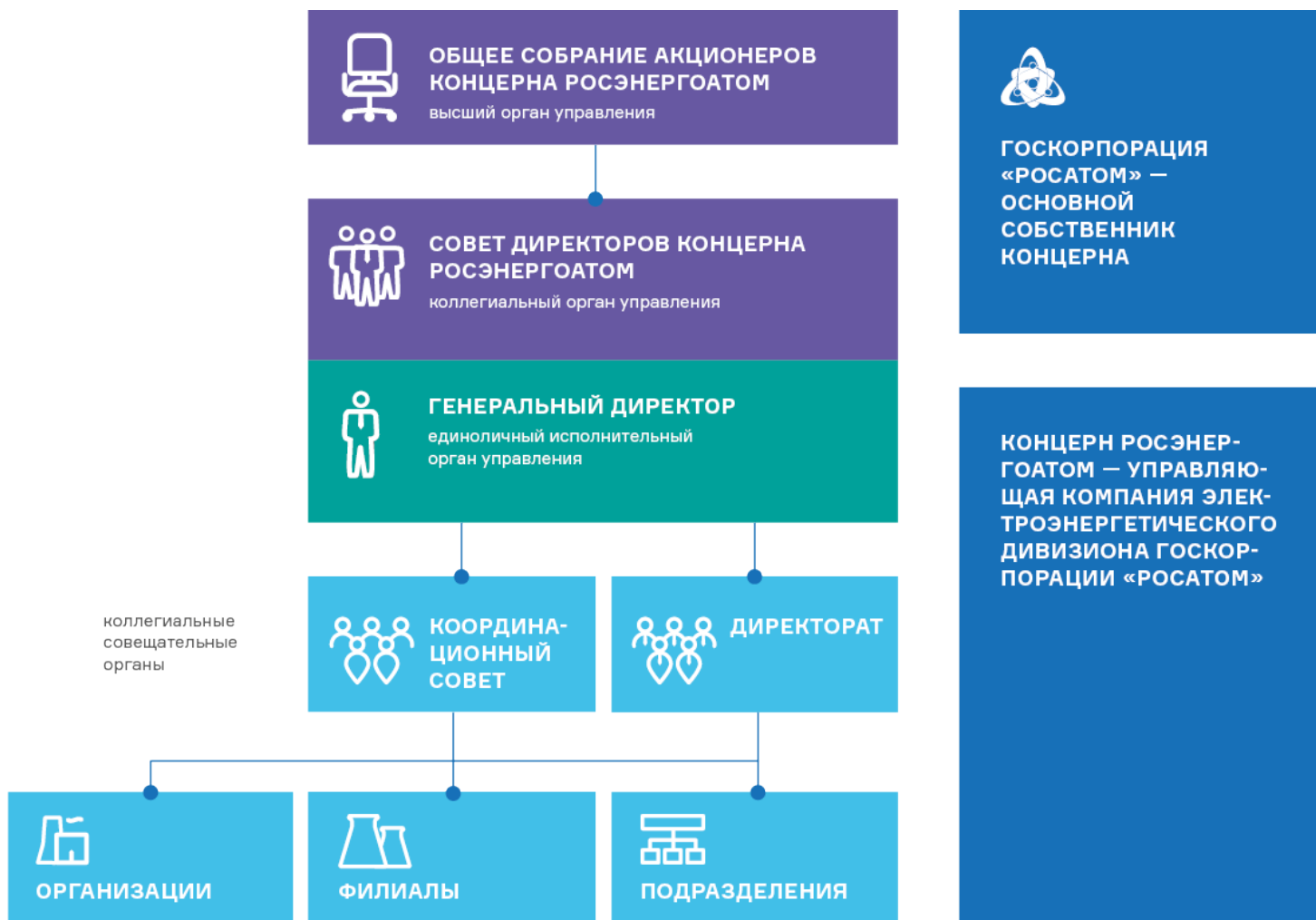
«Росэнергоатом») — российская энергетическая компания, оператор российских атомных электростанций. Входит в состав госкорпорации

«Росатом» и представляет её энергетический дивизион.

Основой деятельности концерна является производство электрической и тепловой энергии на атомных станциях. В состав концерна входят все десять действующих российских атомных станций (35 энергоблоков) общей установленной мощностью 29 ГВт.

«Концерн Росэнергоатом» включает в свой состав на правах филиалов все действующие атомные электростанции России, а также дирекции строящихся АЭС, заграничные филиалы и отдельные управления, дирекции и центры.

Согласно федеральному закону РФ «Об акционерных обществах» в структуру управления «Росэнергоатома» входят общее собрание акционеров, совет директоров и генеральный директор. Совет директоров осуществляет общее руководство деятельностью концерна и состоит из пяти членов, один из которых — Андрей Петров, является также генеральным директором корпорации. Остальные четыре члена Совета исполняют различные функции в структуре госкорпорации «Росатом».



текущее руководство подразделений и организаций, входящих в контур управления Концерном

(Рис. структура АО «Росэнергоатом»)

Состав Совета директоров определяется в соответствии с российским законодательством, с учетом необходимости баланса знаний и квалификации, опыта, в том числе в вопросах производственной, отраслевой, экологической и социальной компетенции.

Генеральный директор является единоличным исполнительным органом ОАО «Концерн Росэнергоатом».

Ревизионная комиссия и аудитор, назначаемые решением единственного акционера Концерна, осуществляют контроль за финансово-хозяйственной деятельностью.

Директорат Концерна является совещательным коллегиальным органом при Генеральном директоре. Его основная задача - выработка решений, направленных

на реализацию уставных целей и основных видов деятельности Концерна, решений Совета директоров и Общего собрания акционеров.

Председателем Директората является Генеральный директор Концерна. Членами Директората являются заместители Генерального директора и главный бухгалтер Концерна.

Решения Директората, оформленные приказом (указанием) Генерального директора Концерна, являются обязательными для исполнения его сотрудниками.

Контроль за исполнением решений Директората осуществляется секретарем Директората совместно с отделом контроля Департамента по управлению делами.

Одной из стратегических целей Концерна как организации, входящей в контур предприятий Госкорпорации «Росатом», является безопасное и эффективное обеспечение страны электроэнергией, производимой на АЭС.

Процесс управления дочерними и зависимыми обществами (ДЗО) – один из наиболее сложных, значимых и ответственных в деятельности Концерна

«Росэнергоатом» как управляющей компании. При всей своей сложности и многоаспектности он подчиняется довольно строгим закономерностям, знание которых позволяет формировать эффективные системы управления

экономикой ДЗО. В статье кратко рассмотрены ключевые проблемы взаимодействия с дочерними организациями и действующая система управления, сформированная на основе корпоративного партнерства.

В контуре управления Концерна 40 дочерних, зависимых и курируемых организаций, сгруппированных в дивизион «Электроэнергетический» как интегрирующую систему. Территориальная удаленность, специфика деятельности и необходимость принятия самостоятельных решений с учетом местных условий всегда создавали для Концерна трудности эффективного управления дочерними и зависимыми компаниями.

В настоящий момент система управления дочерними организациями дивизиона обеспечивает оперативный мониторинг ключевых бизнес- процессов внутри организаций. Кроме того,:

- регламентирован порядок функционального взаимодействия;
- разработаны единые форматы управленческой отчетности;

- традиционные функции бюджетного комитета управляющей компании трансформированы в площадку принятия решений по принципу «здесь и сейчас»;
- процесс принятия решений о распределении прибыли переведен в технологию (дивидендная политика увязана с инвестиционной стратегией, системой контроля за источниками финансирования);
- контроль за деятельностью дочерних организаций выведен на уровень генерального директора Концерна.

Модель управления дочерними компаниями зависит в большей степени от поставленных задач управляющей компании, производственной роли дочерних обществ в цепочке создания стоимости конечных продуктов холдинга и заинтересованности управляющей компании соблюдать общность взаимных корпоративных и экономических интересов.